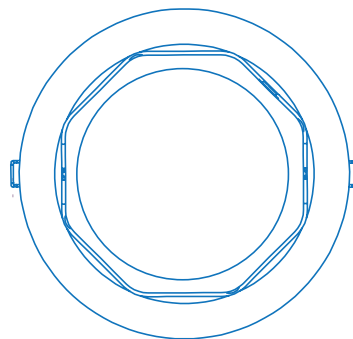


TEMPUS

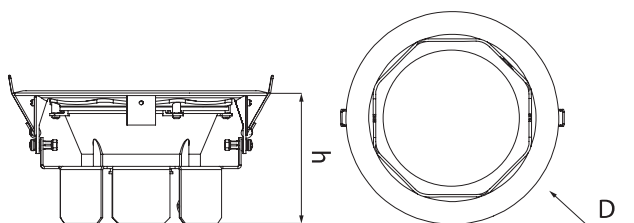


De ce gama **TEMPUS** este alegerea potrivită pentru iluminatul de interior? Pentru că are lumină de tip downlight și permite direcționarea fluxului luminos. Aceste corpuri de iluminat sunt adecvate pentru locurile de interes public, cum ar fi școli, instituții, birouri, spații comerciale, hoteluri.

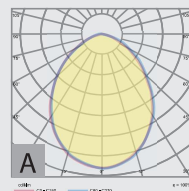


TEMPUS

- Tipul aplicatiei: Iluminat birouri, sali conferinte
- Temperatura de culoare: cald, neutru, rece
- Indicele de redare a culorii: CRI > 80
- Gradul de protectie: IP20/IP54
- Tensiunea de alimentare: 230 V / 50 Hz
- Clasa de izolatie: II
- Temperatura de functionare: max. + 40°C
- Distributie: A

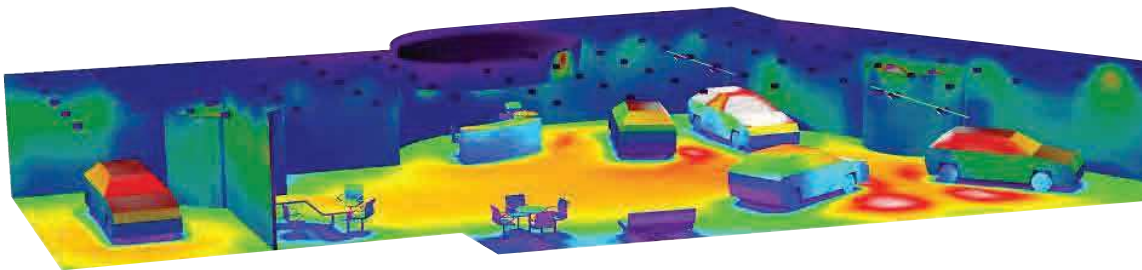


Cod	Putere nominala	Optica	Flux luminos	Dimensiuni; Masa (D x h);(kg)	Observatii
RS 81511-001	23 W	dispersor mat/ PMMA	2200 lm	220 x 118 mm 1,8 kg	iluminat de siguranta: 60 min.
RS 81523 A2	20 W	dispersor mat/ PMMA	2240 lm	220 x 118 mm 1,6 kg	-
RS 81523-005	23 W	dispersor mat/ PMMA	2240 lm	220 x 118 mm 1,8 kg	iluminat de siguranta:180 min.
RS 81523-006	14 W	lentile PMMA	1100 lm	220 x 118 mm 2,0 kg	dimabil Bluetooth

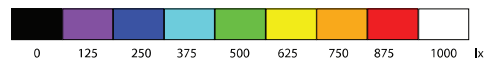


Standarde aplicabile :
 SR EN 60598-1:2015+AC:2016
 SR EN 60598-2-1:2001
 SR EN 62031:2009+A1:2013+
 A2:2015
 SR EN 55015:2014+A1:2015
 SR EN 61000-3-2:2015
 SR EN 61000-3-3:2014
 SR EN 61547:2010





Înălțimea spațiului: 3,470 m
 Factor de menținere : 0.90



Suprafață	p [%]	Em [lx]	Emin [lx]	Emax [lx]	u0
Plan util	/	728	170	1494	0.233
Podea	10	545	37	988	0.067
Tavan	70	176	53	451	0.300
Pereți	85	323	78	2207	/